



ק.מ.ה. אורנים

ק.מ.ה. אורנים • KAMA ORANIM
קהילה • מנהיגות • ישראל

תומכות חינוך קורס זהות אישית ומקצועית (המסגרת החינוכית)

מפגש 33

הגן/הכיתה כקהילה (אתגרים)
למידה חברתית רגשית (התנהגויות מאתגרות)

22/10/25

שם המנחה : אלזית חיים

דוא"ל המנחה: alvit.advice@gmail.com



ק.מ.ר. אורנים

ق.م.أ. أورانيم • KAMA ORANIM
קהילה • מנהיגות • ישראל

מה נעשה היום?

חלק ב'

למידה רגשית חברתית
(התנהגויות מאתגרות)

חלק א'

הגן כקהילה
(אתגרים)



ק.מ.א. אורנים

ق.م.ا. أورانيم • KAMA ORANIM
קהילה • מנהיגות • ישראל

זה לא מה שקורה לאנשים, זה מה שקורה ביניהם





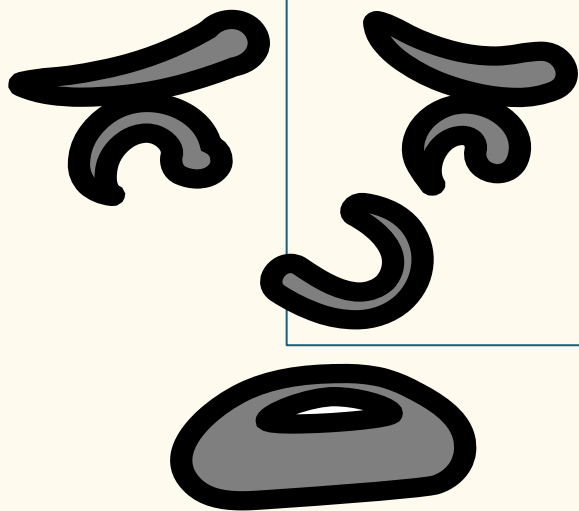
ק.מ.א. אורנים

ק.מ.א. אורנים • קהילה • מנהיגות • השראה
KAMA ORANIM • ق.م.ا. اورانيم

מיפוי אתגרים בקהילה המקומית עבודה בקבוצות

כתבו 3 אתגרים מרכזיים
העומדים בפני קהילת הגן/הכיתה שלכן

חשבו על פתרונות ברמת הקהילה
מה ניתן לעשות? במי אפשר להיעזר?



שיתוף במליאה



ק.מ.א. אורנים

ק.מ.א. أورانيم • קהילה • מנהיגות • ישראל

מה נעשה היום?

חלק ב'

למידה רגשית חברתית
(התנהגויות מאתגרות)

חלק א'

הגן כקהילה
(אתגרים)

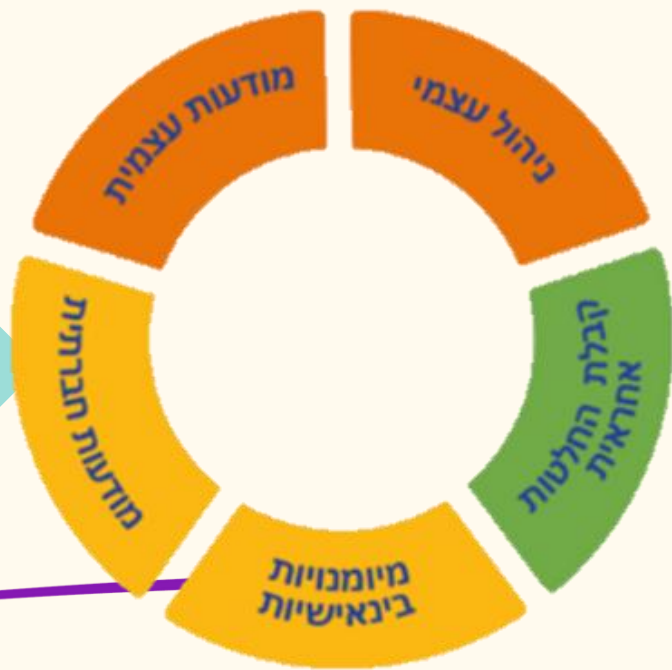


ק.מ.א. אורנים

ق.م.ا. أورانيم • KAMA ORANIM
קהילה • מנהיגות • ישראל

בזוגות

היזכרו במודל SEL
רשמו בכל אחת מהמיומנויות
לפחות 2-3 סעיפים



למידה רגשית חברתית - המודל של CASEL

מיומנויות: SEL

זיהוי רגשות
זהות/תפיסה עצמית
זיהוי חוזקות
תחושת ביטחון עצמי
מסוגלות עצמית

שליטה בדחפים
משמעת עצמית
התמדה
ניהול לחצים
מוטיבציה אישית
הצבת מטרות
מיומנויות התארגנות וניהול



לקיחת פרספקטיבה
אמפתיה
קבלת שונות/גיוון
כבוד לאחר

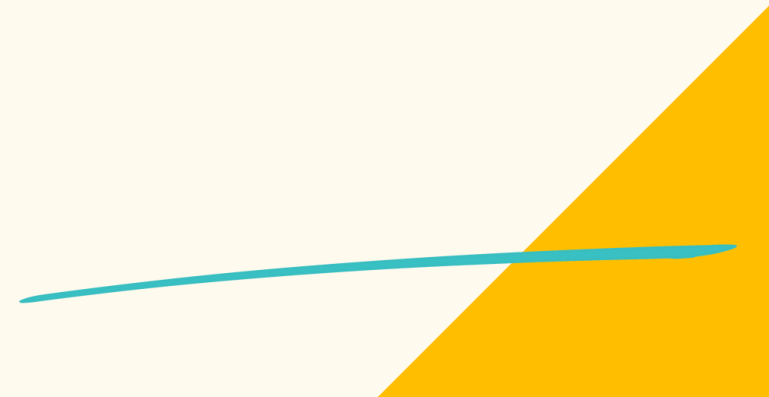
זיהוי בעיות
ניתוח מצבים
פתרון בעיות
הערכה
רפלקציה
אחריות אתית

תקשורת
מעורבות רגשית
בניית מערכות יחסים
עבודה בשיתוף פעולה
פתרון קונפליקטים
חיפוש אחר עזרה/מתן עזרה

התנהגות כתקשורת

גם התנהגות מאתגרת = תקשורת

- ✓ הילד לא מצליח לבטא את צרכיו בדרך מילולית.
- ✓ קיים פער בין היכולות הרגשיות לדרישות הסביבה.
- ✓ הילד מתמודד עם מצוקה שאינו יכול לנסח.



מודל ABC להבנת התנהגויות מאתגרות

כלי אנליטי לזיהוי דפוסי התנהגות

A - Antecedent

טרום ארוע

מה קרה לפני ההתנהגות?
באיזה הקשר התרחש?

B - Behavior

התנהגות

מה בדיוק קרה?
כמה זמן זה נמשך?

- Consequence C

תוצאה

מה קרה אחרי?
איך הסביבה הגיבה?



עבודה אישית

**כל אחת כותבת על ילד שיש לו התנהגות או התנהגויות מאתגרות.
(בלי השם של הילד)**

**כתבי כמה שיותר פרטים על האירועים:
מתי מתרחשים, מה הרקע של הילד? באילו אזורים זה מתרחש?
מה קורה תוך כדי ואחרי האירוע?**

**העבירי את הדף לזו שיושבת משמאלך.
זו שקיבלה את האירוע – ממלאה את דף החקר על פי המודל של סקינר.
אפשר לשאול שאלות. לקבל עוד פרטים. להשלמת התמונה.**

שתפו אחת את השנייה במסקנות על הקשר בין הסיבות לתוצאות.



ק.מ.א. אורנים

ق.م.ا. أورانيم • KAMA ORANIM
קהילה • מנהיגות • ישראל

יומן מסע

הזכרי ברגע אישי בחייך בו
התמודדת עם אתגר.

האם פנית לעזרה?

האם התמודדת לבדך?

האם היום היית מתמודדת
אחרת?





ק.מ.א. אורנים

KAMA ORANIM • ق.م.ا. أورانيم • קהילה • מנהיגות • ישראל

צ'ק אאוט

עד כמה מ 1 עד 10
את מוכנה יותר לאתגר הבא?





ק.מ.א. אורנים
KAMA ORANIM • ق.م.ا. أورانيم • קהילה • מנהיגות • ישראל

להתראות!

